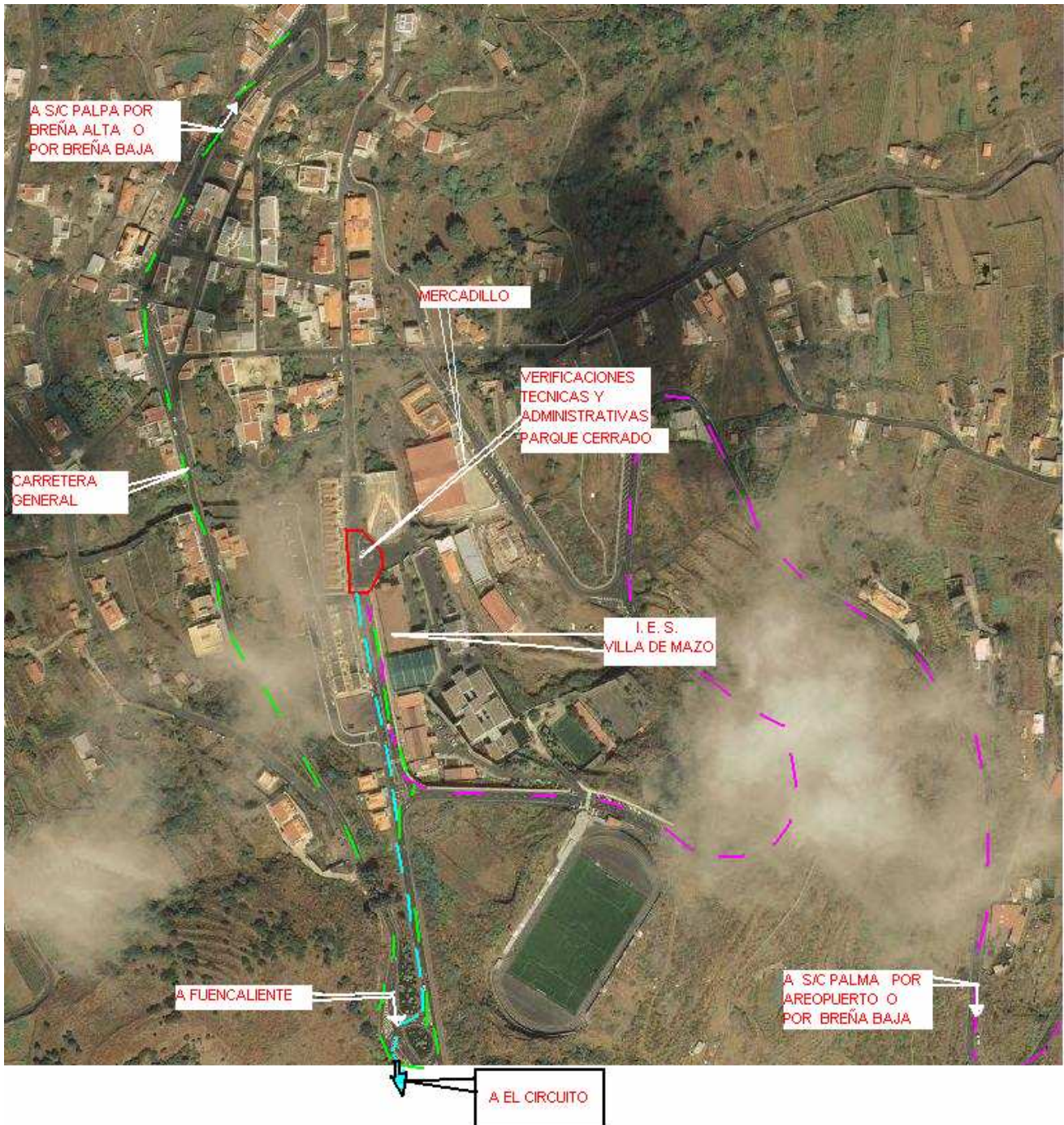


# II SLALOM ADEA 2009

13 de Junio de 2009

## TROFEO CORPUS CHRISTI

### PLANO DE LAS VERIFICACIONES, PARQUE, DISTINTOS ACCESOS Y CARAVANA.



# - - - - - RECORRIDOS DE LOS DIFERENTES ACCESOS.

# - - - - LA CARAVANA HACIA EL CIRCUITO SE REALIZARA CON EL PREVIO CORTE DE LA CARRETERA Y ESCOLTA DE LA POLICIA LOCAL A LAS 13:00Hrs. (POR LO QUE LOS VEHICULOS NO TENDRAN QUE DISPONER DE "PAPELES"). AQUEL PARTICIPANTE QUE NO SIGA LAS ORDENES SE LE NEGARA LA PARTICIPACION EN LA PRUEBA.

EL COMITE ORGANIZADOR.