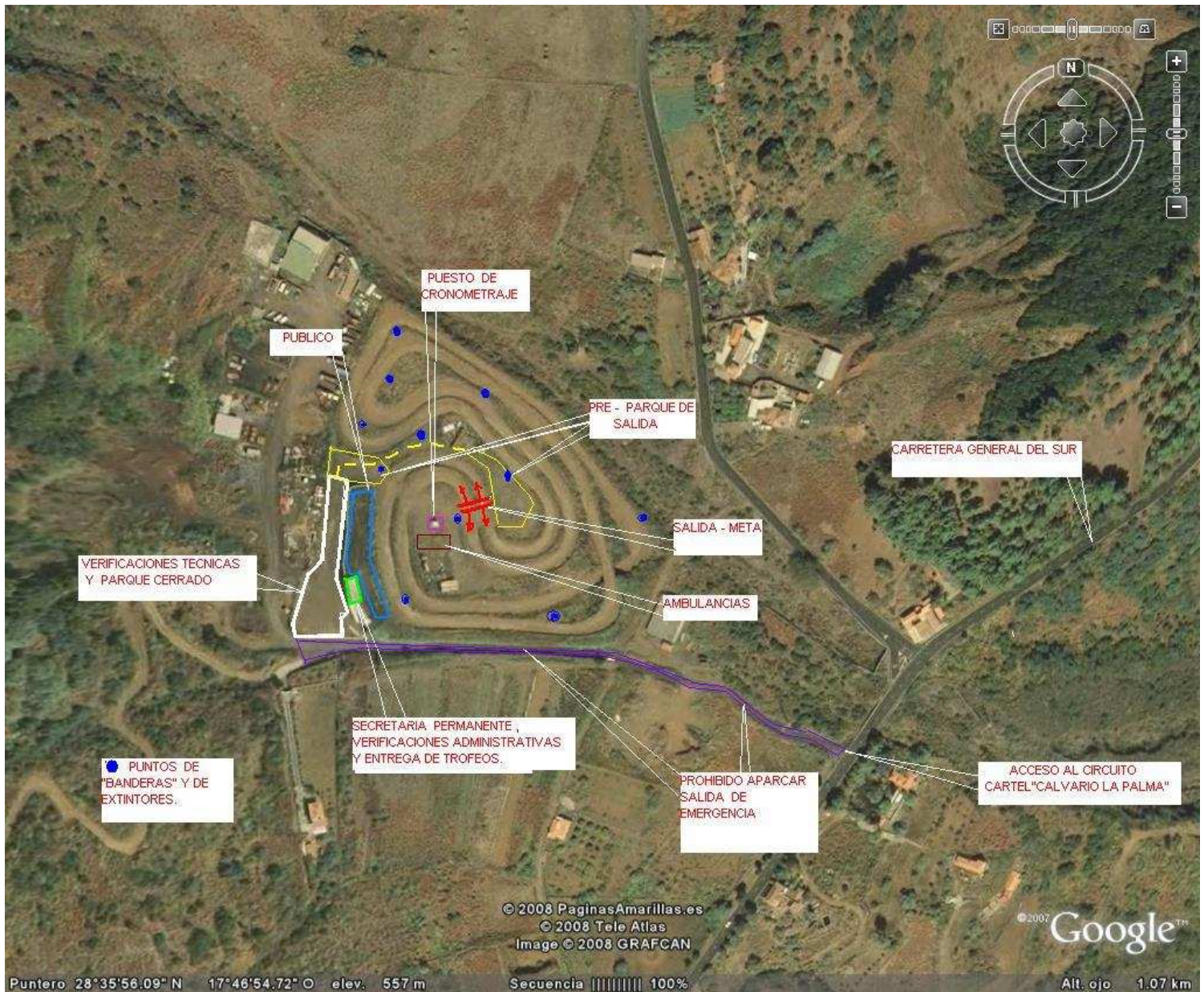


# PLANO DEL CIRCUITO “ADEA”

## UBICACIÓN DE LAS DISTINTAS ZONAS



# QUEDA PROHIBIDO EL APARCAMIENTO DE LOS VEHICULOS DE ASISTENCIAS DENTRO DEL PARQUE CERRADO, SOLO SE PERMITIRA EL VEHICULO DE COMPETICION Y LAS HERRAMIENTAS NECESARIAS PARA SU ARREGLO EN CASO DE AVERIA Y UNA CARPA. SEGÚN EL NÚMERO DE PARTICIPANTES LA ORGANIZACIÓN AUTORIZARA UN VEHICULO DE ASISTENCIA POR PARTICIPANTE.

# QUEDA PROHIBIDO APARCAR EN LA PISTA DE ACCESO AL CIRCUITO YA QUE SERA UTILIZADA COMO SALIDA DE EMERGENCIA EN CASO DE ACCIDENTE Y TAMBIEN POR LOS VECINOS DE LA ZONA.