

# XXXVII RALLYE LA PALMA ISLA BONITA

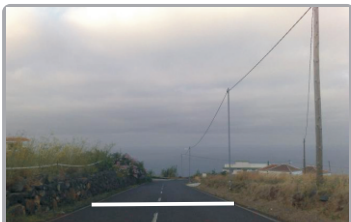
## PLAN DE SEGURIDAD

# TC B COSTA DE PUNTALLANA

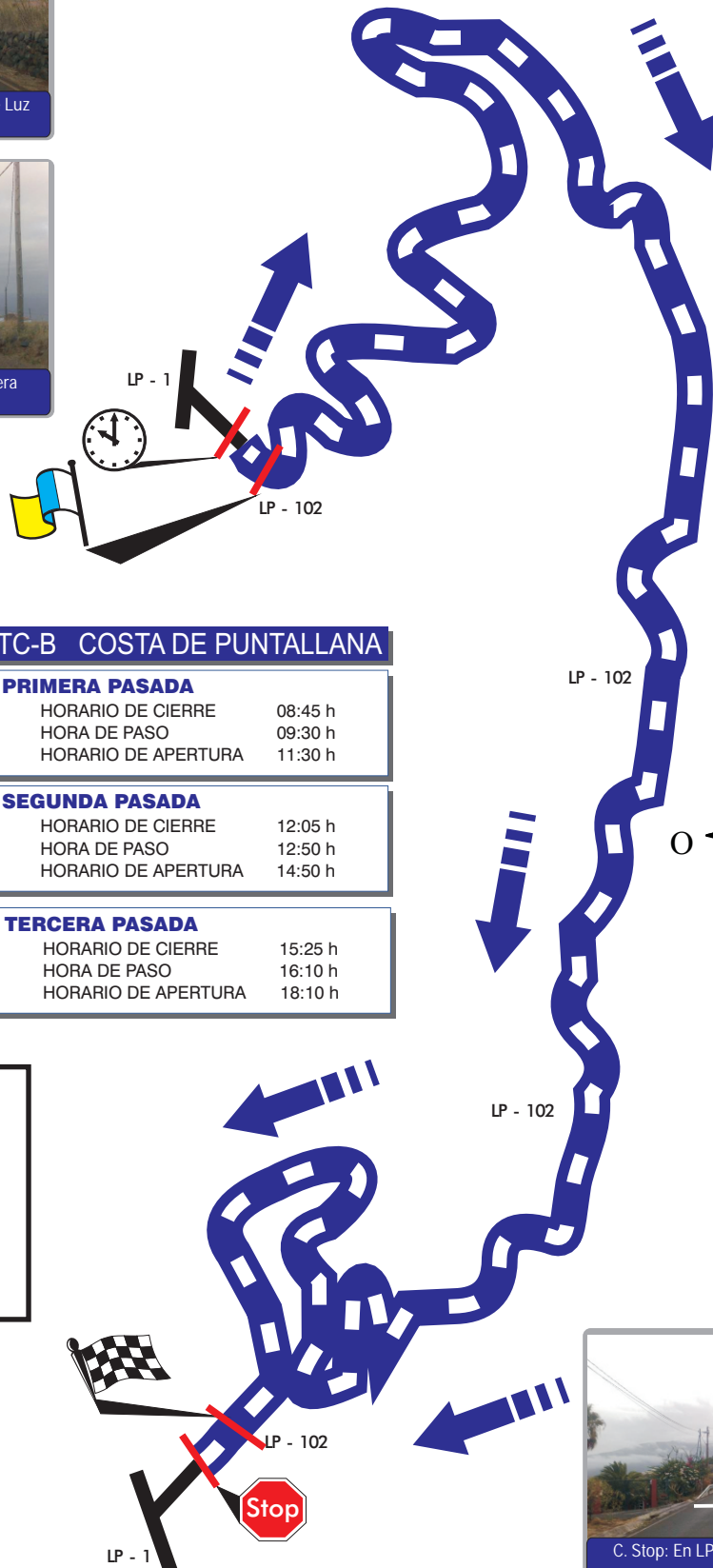
## 10.500 Kms



C. HORARIO: En LP-102, 2º Poste de Luz a la derecha



SALIDA: En LP-102, Poste de Madera



ESCUDERÍA LA PALMA  
ISLA BONITA



### TC-B COSTA DE PUNTALLANA

#### PRIMERA PASADA

HORARIO DE CIERRE	08:45 h
HORA DE PASO	09:30 h
HORARIO DE APERTURA	11:30 h

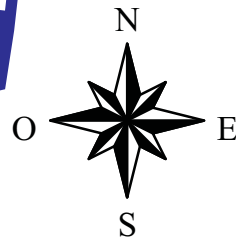
#### SEGUNDA PASADA

HORARIO DE CIERRE	12:05 h
HORA DE PASO	12:50 h
HORARIO DE APERTURA	14:50 h

#### TERCERA PASADA

HORARIO DE CIERRE	15:25 h
HORA DE PASO	16:10 h
HORARIO DE APERTURA	18:10 h

LP - 102



LP - 102



META: En LP-102, Palmera Lado Izquierdo

Puestos de	
	Control 23
	Médicos 1
	Amb.(SVA) 1
	Amb.(SVB) 1
	Bomberos 1
	Grúas 2
	G. Civil 5



C. Stop: En LP-102, Aparcamiento Lado Derecho