

INFORMACIÓN PARA LOS ESPECTADORES

Una prueba automovilística deportiva puede ser un espectáculo del que todos podemos disfrutar con total seguridad, siempre que sigamos una serie de pautas.

De lo contrario, lo que comenzó como un día al aire libre, en compañía de la familia o amigos, puede terminar causándonos más de un disgusto a los organizadores, pilotos y aficionados.

No olvidemos que éstos últimos son los más vulnerables ante un accidente en el que se puedan ver implicados, ya que los pilotos van muy bien protegidos en sus habitáculos, y deben cumplir unas estrictas normas de seguridad para ser autorizados a tomar la salida en una prueba de éstas características.

En los últimos tiempos, la afluencia de público a las pruebas automovilísticas viene siendo cada vez más masiva, y dicha masificación hace cada día más difícil por parte de las autoridades y organizadores controlar debidamente al público, teniendo además en cuenta que éste no siempre se comporta de forma consciente y responsable.

Por tanto, consideramos importante informar convenientemente a los aficionados al automovilismo de las pautas que deben seguir para poder disfrutar de éste deporte con todas las garantías de seguridad, y los riesgos que no deben correr.

¿QUE PUEDE PASAR?

- En las salidas de carretera, no existe la trayectoria lógica.
- Un vehículo de competición, desplaza una masa a gran velocidad y en caso de accidente es imposible adivinar la trayectoria.
- Cualquier rotura o avería mecánica puede provocar un accidente sin lógica.
- Solo en las zonas altas y en las zonas habilitadas por el Organizador tendrás total seguridad.
- La mala actitud del público y su incorrecta posición en las zonas prohibidas son motivo de anulación de una prueba.
- Unos pocos espectadores incívicos pueden hacer que no disfrutes del espectáculo. No lo permitas!!!.

¿QUÉ SE DEBE HACER?

- Seremos puntuales. Debemos llegar al tramo con tiempo suficiente para aparcar correctamente nuestro vehículo en las zonas habilitadas para ello.
- La carretera se suele cerrar al tráfico al menos una hora antes de la salida del primer vehículo, y podemos encontrar atascos.
- Aparcaremos nuestro vehículo siempre fuera del recorrido. (Podemos encontrarnos con que la grúa nos lo ha retirado, con una multa, o con una abolladura). Nos debe dar tiempo además a desplazarnos a pie hasta un lugar seguro antes de que comience la carrera-
- Desplazarse por el recorrido con la carrera ya iniciada supone un grave peligro. Los vehículos compiten al límite y en cualquier momento puede producirse un accidente, ya que esperan encontrarse con la carretera totalmente despejada.
- Debemos ir preparados para el frío, para el calor, para la lluvia, ya que no podremos salir del recorrido una vez iniciada la prueba.
- La organización habilita papeleras y contenedores a lo largo del recorrido. Respeta el medio ambiente.
- Los niños deberán estar en todo momento bajo la supervisión de los adultos. Recuerda que son poco conscientes del peligro y muy vulnerables. No expongas al peligro a tu hijo!.
- El consumo excesivo de bebidas alcohólicas u otros productos puede volverte irritable, inconsciente e incívico. No pierdas el control. Disfrutemos de buen ambiente en nuestro deporte, y todos lo pasaremos bien.
- Recuerda que los controles de alcoholemia y velocidad se intensifican en las inmediaciones de la carrera.
- Sigue siempre las instrucciones de los voluntarios y organizadores. Trátales con respeto y educación. Sin ellos, no sería posible este deporte.

- Debemos saber a qué vamos, ya que por motivos de seguridad, no nos dejarán mover nuestro vehículo hasta que no finalice la carrera. Es posible que se produzcan retrasos en caso de accidente. No te desesperes.
- Debemos situarnos siempre en lugares elevados, evitando las zonas potencialmente peligrosas.
- Las zonas marcadas con cinta roja son zonas prohibidas para el público, tanto delante como detrás de ellas.
- Las zonas marcadas con cinta amarilla son zonas permitidas al público.
- Las zonas marcadas con cinta verde son zonas exclusivas para prensa y TV acreditada.
- Debes recordar que no siempre se pueden marcar todas las curvas y zonas peligrosas, con lo cual te pedimos que en las zonas no marcadas con cinta, utilices el sentido común y hagas caso a los miembros de la Organización. Ellos trabajan por tu seguridad.

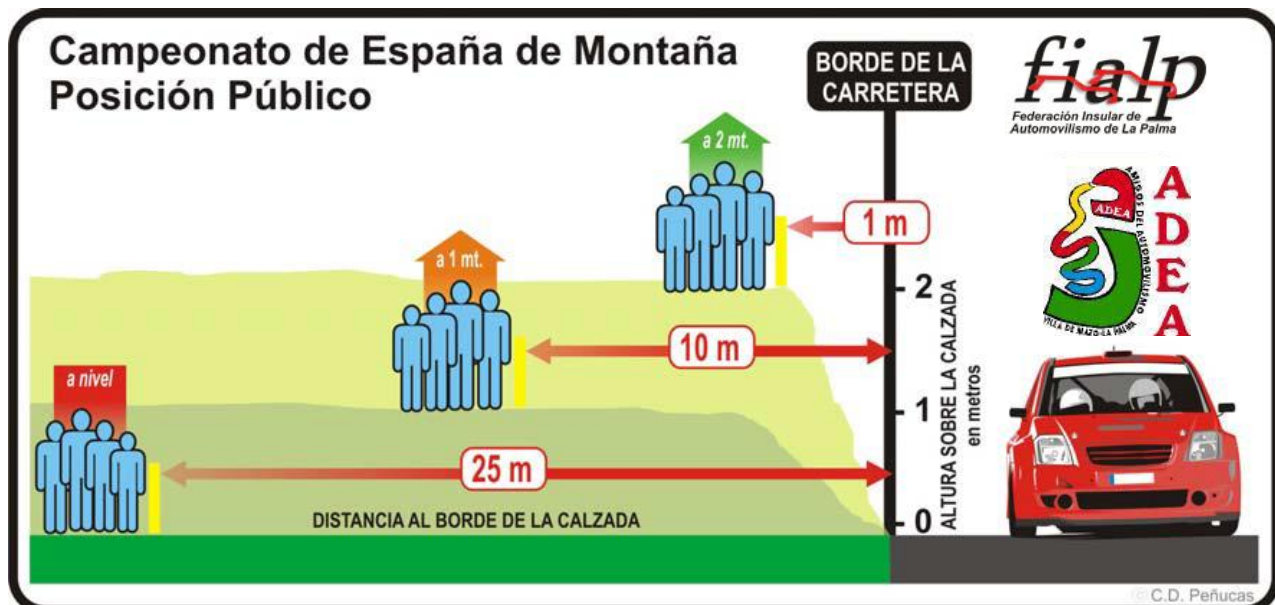
LO QUE NUNCA SE DEBE HACER

- Situarse en lugares peligrosos.
- Invadir el recorrido para ver mejor, jalearse o animar a los pilotos.
- Lanzar objetos al recorrido.
- Desplazarse por el recorrido de forma temeraria con tu vehículo, antes o después de la carrera. Si quieres competir, hazlo en condiciones. Hazte piloto.
- Hacer caso omiso a las indicaciones del personal de la Organización.
- Colocarse en los lugares prohibidos.
- Encender hogueras.
- Dejar basuras y desperdicios

RECUERDA

Que los organizadores pueden suspender la celebración de la prueba si en algún momento observan situaciones potencialmente peligrosas para deportistas y espectadores. No nos obligues a tomar esta decisión.

Detrás de lo que para ti es un espectáculo hay meses de trabajo de decenas de personas. Se Responsable con la competición y el medio ambiente!!!!



PROHIBIDO PUBLICO

